



PRÉFET
DE LA RÉGION
BRETAGNE

*Liberté
Égalité
Fraternité*

2024

ASSOCIATIONS
SPORTIVES
Votre info est ici



INFOS PRATIQUES BRETAGNE

Faire une demande

FDVA 2

FONCTIONNEMENT ET INNOVATION

- Mon association peut-elle candidater au FDVA 2 ?
- Quelles sont les actions prioritaires au FDVA 2 ?

<https://www.ac-rennes.fr/fdva>

À lire avant de constituer un dossier de demande.

Mon association

■ Peut-elle candidater au FDVA 2 ?

Quels sont les critères administratifs ?

Les associations :

- de tous secteurs, régies par la loi du 1er juillet 1901.
- avec un siège social ou un établissement secondaire domicilié en Bretagne avec un RIB et compte bancaire séparé.
- existant depuis au moins 1 an.
- avec un numéro RNA, SIRET
- qui s'engagent à respecter le contrat d'engagement républicain

Quelles sont les associations prioritaires ?

Les associations primo-demandeuses

Les associations de bénévoles
sur les territoires

et

Les associations qui informent
et accompagnent les bénévoles



**Mobilisation
des bénévoles**



**Deux salariés
MAX***



Zone rurale

Deux salariés maximum.
Association fonctionnant
avec uniquement
des bénévoles
*ou avec 2 ETP maximum

situées
ou intervenant
en zone rurale



**Appui
aux bénévoles**

menant des actions d'information
et d'accompagnement
des bénévoles associatifs



? Un doute ? Une question ? Contactez [votre correspondant](#)



« et
concrètement ? »

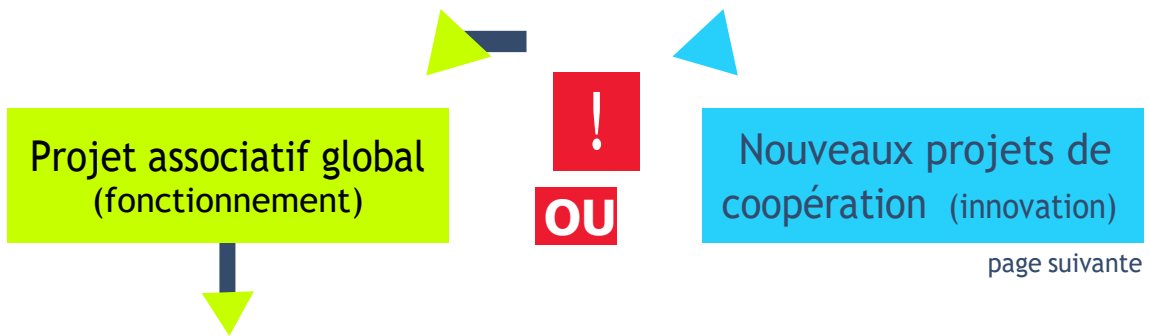
Exemples d'associations ne pouvant pas candidater au FDVA2

- Mon association est composée d'entreprises.
- Mon association réalise des missions en Bretagne mais son siège social et son compte bancaire ne sont pas domiciliés en Bretagne
- mon association participe directement à l'exercice du culte
- mon association défend les intérêts exclusifs d'un public adhérent

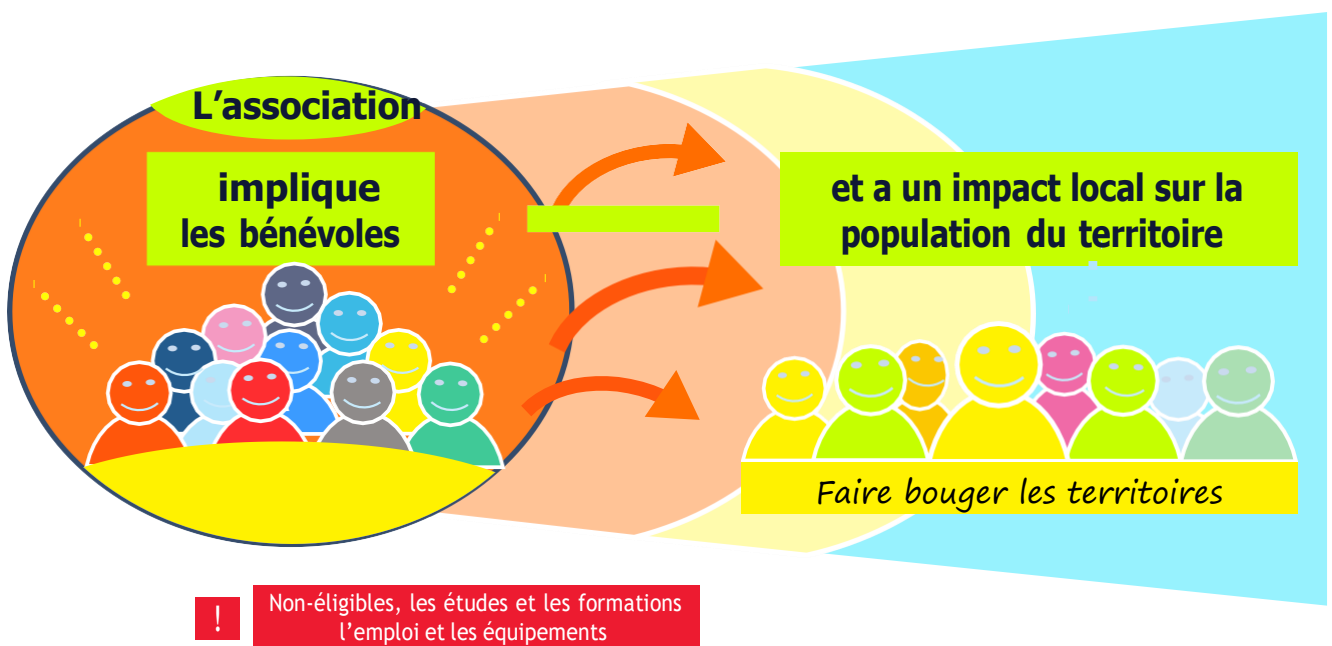
Les actions prioritaires

■ Quelles sont les actions prioritaires au FDVA 2 ?

Vous pouvez candidater
SOIT au soutien du projet associatif global SOIT aux nouveaux projets de coopération



Deux priorités pour le soutien au projet associatif global



Exemples d'actions



« et concrètement ? »

Exemples d'actions non éligibles au FDVA2

- des activités uniquement portées par les salariés ;
- les formations des dirigeants et bénévoles ;
- les projets et voyages scolaires ;
- les investissements d'équipement hors achat de matériel courant.

! NE SONT PAS CONCERNÉES :

Exemples d'actions éligibles au FDVA2

- les animations (petit festival de musique...) ouvertes à toute la population qui dynamisent les territoires sur l'année, créent du lien social...
- des projets d'associations sportives permettant l'accès à un sport au-delà des adhérents, à des publics en situation de handicap, fragiles ;
- des mobilisations de bénévoles autour de la sauvegarde d'un patrimoine local ;
- des événements organisés par une association dans un but caritatif qui font participer un territoire, des bénévoles.

Priorité pour les nouveaux projets de coopération



QUIZ

Question 1 : Mon projet est-il porté par au moins deux associations ?

Oui	Non
<input type="checkbox"/>	<input type="checkbox"/>

Question 2 : Vise-t'il à répondre à des besoins peu couverts sur le territoire ?

<input type="checkbox"/>	<input type="checkbox"/>
--------------------------	--------------------------

Question 3 : Est-il prévu une démarche de diagnostic ciblé, un plan d'action ?

<input type="checkbox"/>	<input type="checkbox"/>
--------------------------	--------------------------

Si vous avez répondu non à une question au moins candidatez au titre du « soutien au fonctionnement »



« *et concrètement ?* »

Exemples d'actions

Exemples d'actions non éligibles au FDVA2



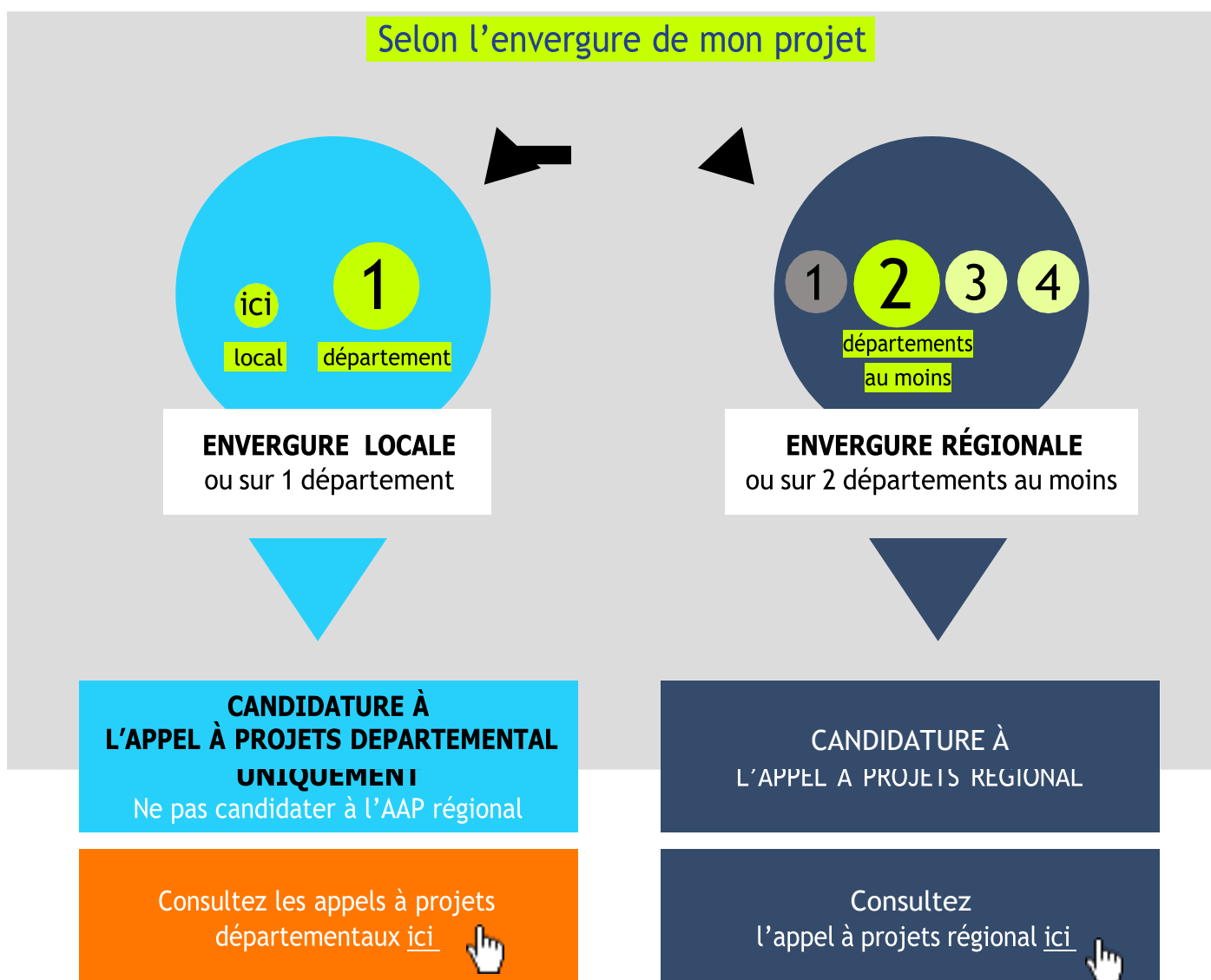
NE SONT PAS CONCERNÉES :

- une étude, un diagnostic ;
- des compétitions sportives «classiques».

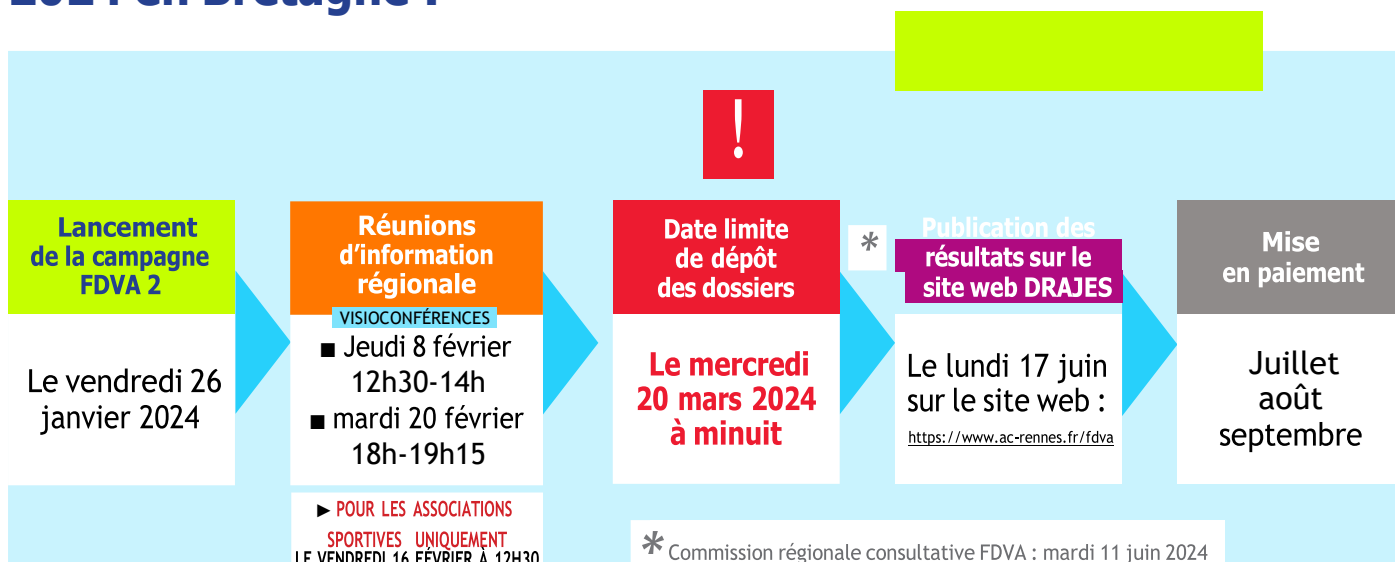
Exemples d'actions éligibles au FDVA2

- la coopération entre 2 associations qui organisent des temps musicaux afin de rompre l'isolement d'un public fragile ;
- le festival du film du monde sous-marin porté par 4 associations partenariat de 2 associations afin de créer un parcours solaire avec des actions de préservation de l'environnement ;
- la coopération entre 2 associations afin de permettre la découverte du tennis pour jeunes de quartiers politique ville ;
- la réalisation d'un long métrage par des étudiants portant sur les violences faites aux femmes, diffusé ensuite dans les salles de cinéma et dans les lycées.

■ A quel appel à projets candidater ?



■ Quelles sont les étapes et dates clés du FDVA 2 campagne 2024 en Bretagne ?



■ Pour permettre le traitement de votre dossier, vérifiez si votre SIRET et votre RIB sont concordants.

Etape 1

Merci de vérifier que le SIRET que vous allez communiquer dans votre demande FDVA est ACTIF ici : <https://avis-situation-sirene.insee.fr>

Insee Mieux pour comprendre **Avis de situation Sirene**

Accueil > Télécharger l'avis de situation de l'établissement siège

Télécharger l'avis de situation de l'établissement siège

1 Rechercher par siret du siège 2 Téléchargement de l'avis de situation

Votre recherche porte sur l'établissement immatriculé : 453 177 453 0025

Entreprise

Association XYZ Siret : 453 177 453

État : entreprise active depuis le 12/03/2003

Siret du siège : 453 111 463 0025

Adresse du siège : 8, rue voilier joshua 29200 Brest

Catégorie juridique : 9220 - Association déclarée

N° Répertoire National des Associations : N00000000

Activité principale exercée : 99.012 - Arts du spectacle vivant

Appartenance au champ de l'ESS : Oui

Appartenance au champ des sociétés à radius :

Glossaire

- ▼ Activité Principale Exercée (APE)
- ▼ Catégorie juridique (CJ)

Etape 2



Vous devez joindre à votre demande un RIB dont les données, le nom et l'adresse sont strictement identiques à celles figurant sur votre SIRET / votre RIB sera joint au dossier au format .PDF uniquement.

RELEVÉ D'IDENTITÉ BANCAIRE

TITULAIRE DU COMPTE: Association XYZ
Nom et prénom du titulaire 8, Rue du voilier joshua 29200 Brest
(adresse postale généralement)

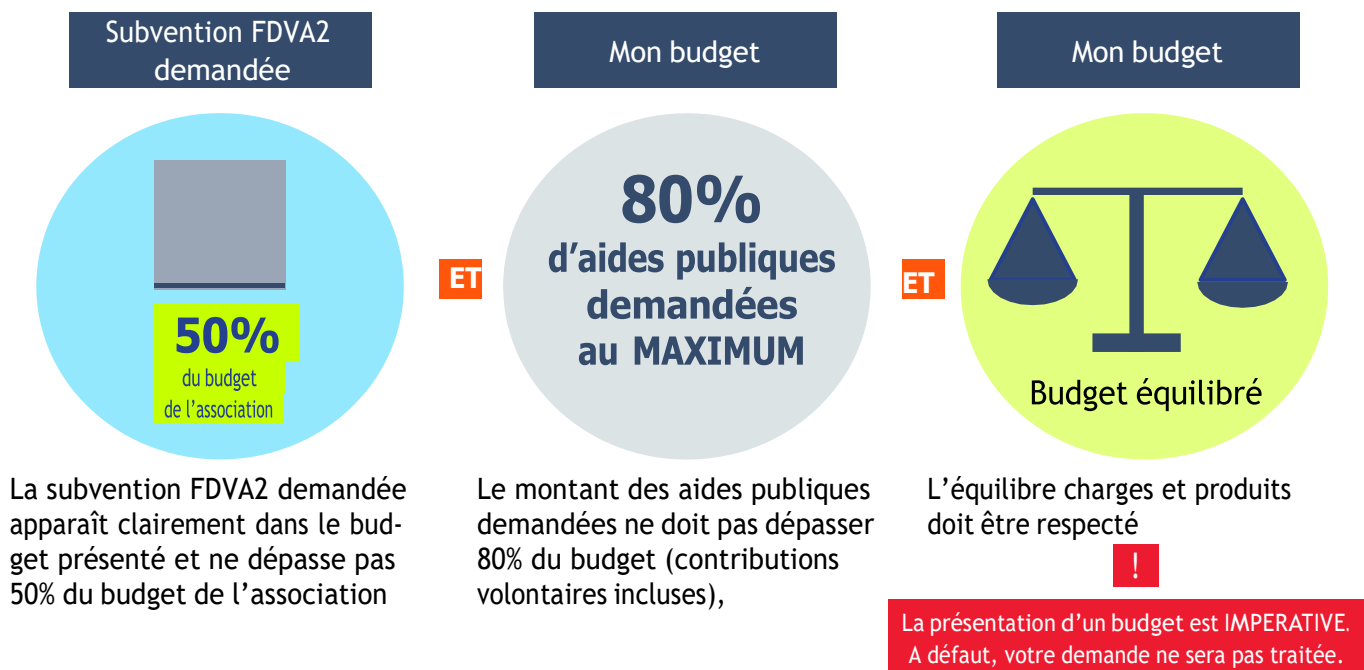
Code banque	Code Guichet	Numéro de compte	Clé RIB
XXXXX	XXXXX	XXXXXXXXXXXX	XX

IBAN FRXXXXXXXXXXXXXXXXXXXXXXXXXX

BIC XXXXXXXXXXXX

DOMICILIATION:
Nom de la banque
(adresse postale de la banque généralement)

■ Mon Budget : quelles sont les règles à appliquer ?



■ Où déposer ma demande en ligne ?

!

1
Une seule fiche action par demande

Le compte asso
Le site officiel de gestion des associations
<https://lecompteasso.associations.gouv.fr>

Votre numéro de demande de subvention sur compte asso

Projet local ou départemental

- Côtes d'Armor : **2841**
- Finistère : **2842**
- Ille & Vilaine : **2844**
- Morbihan : **2843**

Projet interdépartemental : **2840**

INFOS ET CONTACTS

Retrouvez l'appel à projets 2024 complet, les vidéos de présentation et les tutos Lecompteasso sur le site web <https://www.ac-rennes.fr/fdva>

Votre Service départemental Jeunesse, Engagement et Sports

■ **Côtes d'Armor (SDJES 22)**

Claire.Herve1@ac-rennes.fr 02 96 75 91 04

■ **Finistère (SDJES 29)**

ce.fdma2finistere@ac-rennes.fr 06 02 11 41 48

■ **Ille & Vilaine (SDJES 35)**

ce.sdjes35-vieassociative@ac-rennes.fr
02 21 67 93 94

■ **Morbihan (SDJES 56)**

ce.sdjes56-vieassociative@ac-rennes.fr 02 97 01 86 59

Pour les demandes interdépartementales :

■ **DRAJES de Bretagne**

ce.drajes.jepva@ac-rennes.fr 02 99 25 10 20